

# Gouvernance

1. Des instances et leurs rôles;
2. Une composition;
3. Des processus.

Animation et administration:

- leadership, animation, organisation des instances;
- administration : fiduciaire ou OBNL

# Haute-Gaspésie

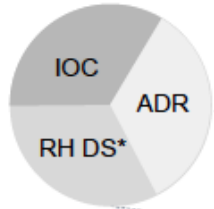
- Une démarche intégrée depuis 2012
- Une intégration progressive des préoccupations en dév. social
- Une gouvernance intégrée depuis 2017
- Une évolution constante

# Haute-Gaspésie

Équipe en développement social

## Organigramme

Démarche intégrée en développement social de La Haute-Gaspésie



Fiduciaire

Grande Assemblée

Comité stratégique

Enfance-Jeunesse-Famille

Adultes

Aînés

Pauvreté et besoins de base

Enjeux transversaux

Petite enfance

Enfance (5-11 ans)

Ado (12-17 ans)

Autonomie alimentaire

Logement

Richesse de financement

Éthique

Récupération alimentaire

### Légende:

Chantier ou sous-chantier actif

Chantier ou sous-chantier inactif

Comité de travail

IOC : Intervenant en organisation communautaire

ADR : Agent de développement rural

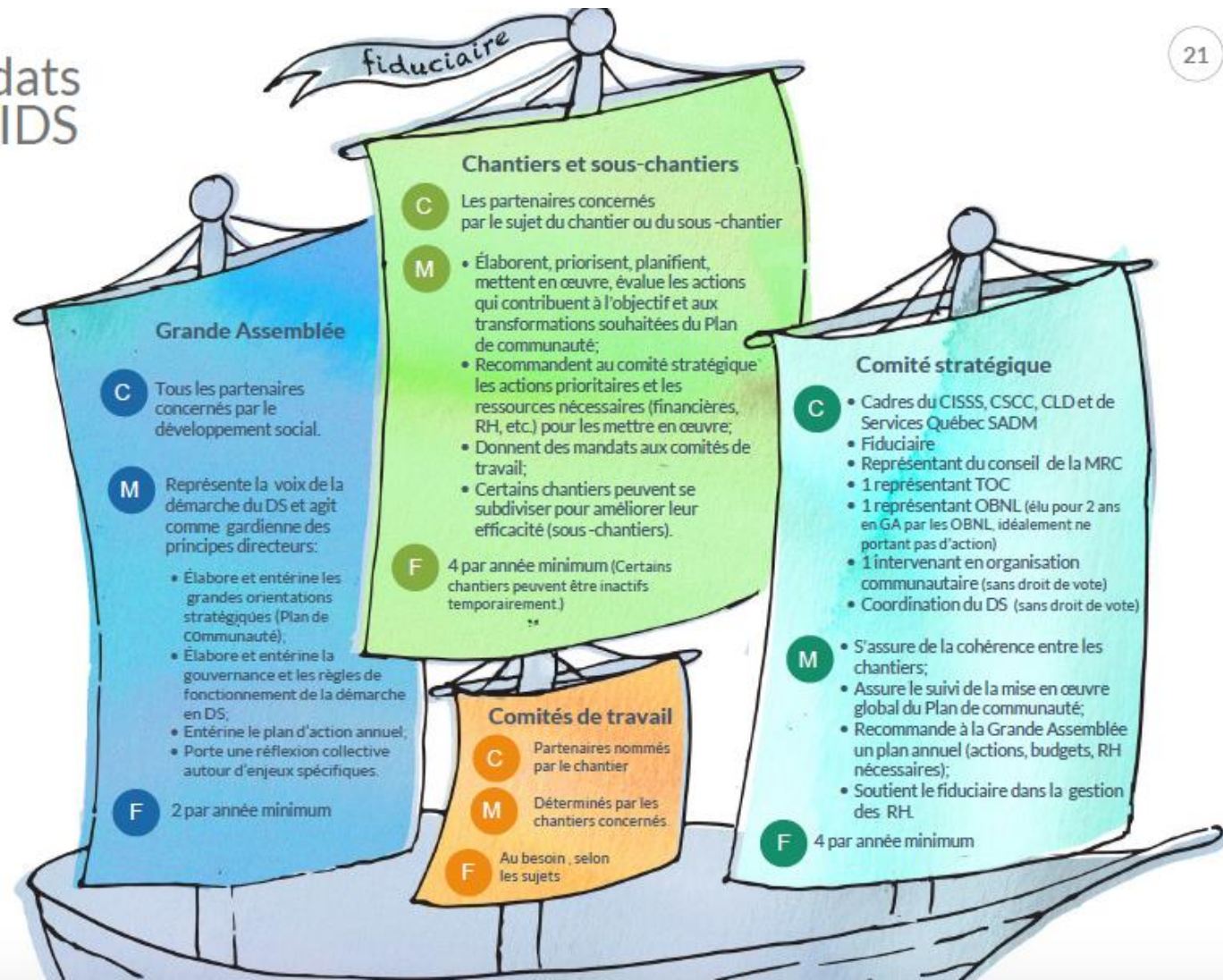
RH DS : Ressources humaines en développement social (\*seules les RH DS relèvent du fiduciaire)

# Haute-Gaspésie

## Composition et mandats des instances de la DIDS

### Légende

- C** Composition
- M** Mandats
- F** Fréquence des rencontres



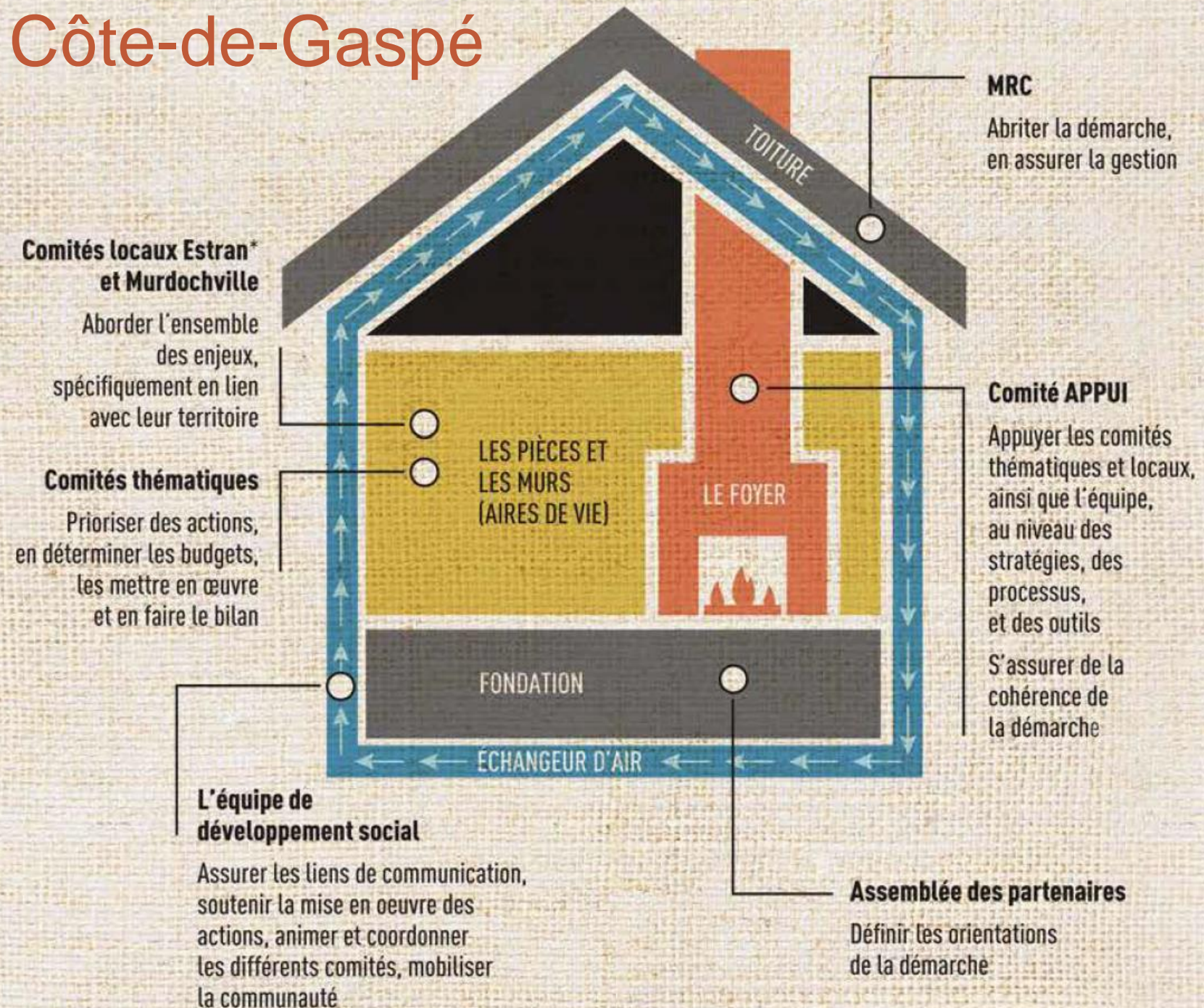
# Haute-Gaspésie : fiducie

- MRC jusqu'en juin 2017
- Réflexion et choix des partenaires (OBNL, fiduciaire)
  - Processus : regard ext., analyse forces faiblesses, séances de travail, sondage
  - Choix : 1) fiduciaire dans la MRC, 2) fiduciaire ext. MRC temporaire, 3) OBNL
- Aujourd'hui : CASA, attente réponse CLD

# Côte-de-Gaspé

- Démarche intégrée depuis 2013
- Intégration croissante des préoccupations du dév. social
- Intégration aux RH de la MRC en 2014 (fiduciaire, mais modification du rôle, une équipe DS)

# Côte-de-Gaspé



# Côte-de-Gaspé

- Bien partir dans la vie, persévérer et s'épanouir
- Attirer et retenir notre monde
- Alimentation
- Emploi et formation
- Bientraitance des aînés
- Mobilité et accessibilité aux services et commerces
- Logement



# Rocher-Percé

- Démarche intégrée depuis 2014
- MRC fiduciaire jusqu'en juin 2016
- Aujourd'hui : CASA fiduciaire

# Rocher-Percé

## GRAND-MESSE

Rassemblement annuel de tous les partenaires impliqués dans le Développement Social dans la MRC Rocher-Percé

## COMITÉ DE SUIVI

Composé de directeurs d'organisations, veille à la bonne réalisation des actions de la planification stratégique en Développement Social

ÉQUIPE DU DÉVELOPPEMENT SOCIAL

## Comités sectoriels

Formation et  
Persévérance  
Scolaire

Alimentation et  
saines habitudes  
de vie

Loisirs et implication  
citoyenne

Enfance Famille

Démographie

Services et  
infrastructures

Communication

# Fiduciaire

- Responsabilités de gestion administrative
- Responsabilités de gestion des RH
- Collaboration avec le comité stratégique/suivi/appui (principe de cogestion)

# Fiduciaire

## Profil :

- Nb employés et budget relativement élevé
- Expérience en comptabilité par projet
- Participation du fiduciaire au comité stratégique/suivi/appui
- Engagement du fiduciaire dans la mobilisation
- Compréhension et respect de la gouvernance

# Fiduciaire ou OBNL?

## Fiduciaire

- + Souplesse fonctionnement et gestion (AGA, cotisation, États financiers)
- + Facilité d'y mettre fin
- + Pas de responsabilité légale des partenaires
- + Ne travaille pas à maintenir une structure
- + Influence sur le fiduciaire
  
- Énergivore lors changement fiduciaire
- Moins d'autonomie
- Bonne relation avec fiduciaire (partage pouvoir)

## OBNL

- + AUTONOMIE
  
- Perception multiplication de structure
- Adhésion des organisations et responsabilité des administrateurs